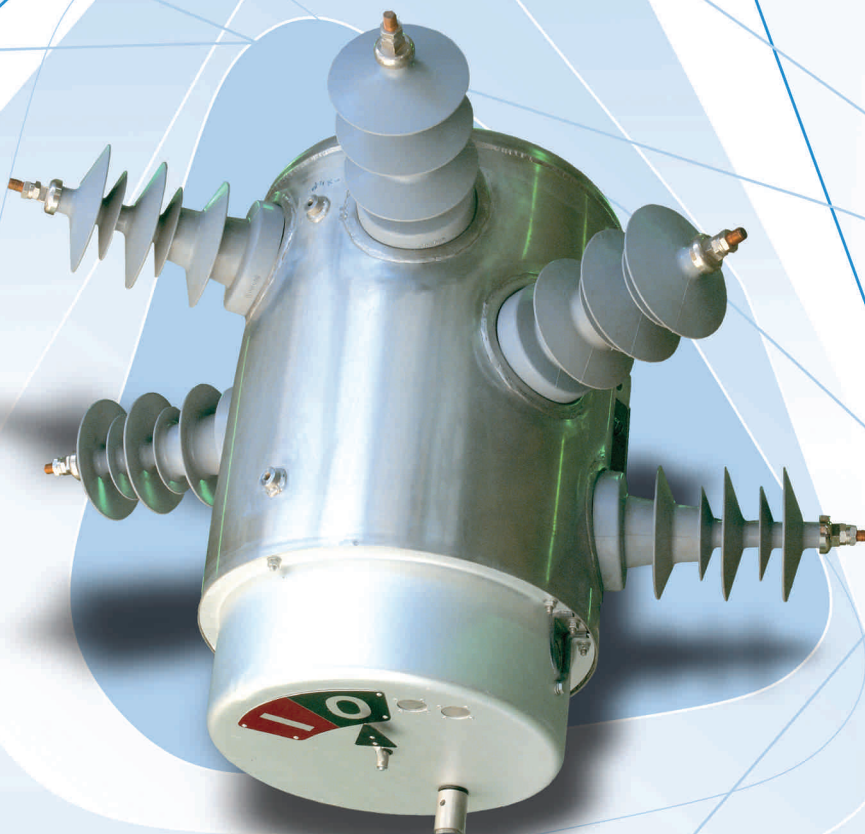


IATS

Interruptor-Seccionador aéreo de SF₆ preparado para telemando

Interrupteur-aérien de SF₆ télécommandé

Hasta 36 kV
Jusqu'à



El **IATS** es un interruptor-seccionador de corte en SF₆ para montaje en postes de líneas aéreas. Todas las partes activas están protegidas en el interior de una envoltura metálica en acero inoxidable llena de SF₆ y sellada para siempre.

L'**IATS** est un interrupteur sectionneur de coupure dans le SF₆ pour assemblage en poteaux de lignes aériennes. Toutes les parties actives sont protégées des agressions environnementales dans l'intérieur d'un compartiment rempli de SF₆. L'interrupteur est scellé pour la vie dans une enveloppe en acier inoxydable.

El **IATS** fue concebido para integrar un sistema de distribución de energía automático. El objetivo final es obtener una mejora en la fiabilidad de las redes de distribución. Las fallas pueden ser detectadas y aisladas a partir del gabinete de telecontrol y comunicaciones y es a partir de éste que se realiza la reconfiguración remota de la red reduciendo gastos de desplazamientos y aumentando la calidad del servicio.

CARACTERÍSTICAS GENERALES

- Fiable
- Compacto y liviano
- Apropriado para todo tipo de postes
- Ideal para medioambientes adversos
- No daña el ambiente
- Sencillo de instalar
- Fácil de operar
- Control y monitoreo remotos vía radio (opcional)
- Enclavamientos (mecánicos y eléctricos) simples y seguros
- Larga vida útil eléctrica y mecánica
- No requiere mantenimiento
- Disponibles diversas opciones de equipos

ARQUITECTURA DEL SISTEMA IATS

Este sistema combina los siguientes equipos:

- Un interruptor-seccionador de aislamiento y corte en SF6 para aplicar en exteriores.
- Un mecanismo de control eléctrico existente en la estructura del interruptor-seccionador.
- Un mecanismo de control manual
- Un gabinete de telecontrol que incluye la RTU, baterías, cargador de batería y sistema de comunicaciones vía radio.

L'**IATS** a été conçu pour intégrer un système automatique de distribution d'énergie. L'objectif final est celui d'augmenter la fiabilité des réseaux de distribution. Les fautes peuvent être détectées et isolées à partir du centre de commande et il est aussi à partir du centre de commande que la reconfiguration du réseau est faite, éliminant des frais de déplacements et augmentant la qualité du service.

CARACTÉRISTIQUES GENERALES

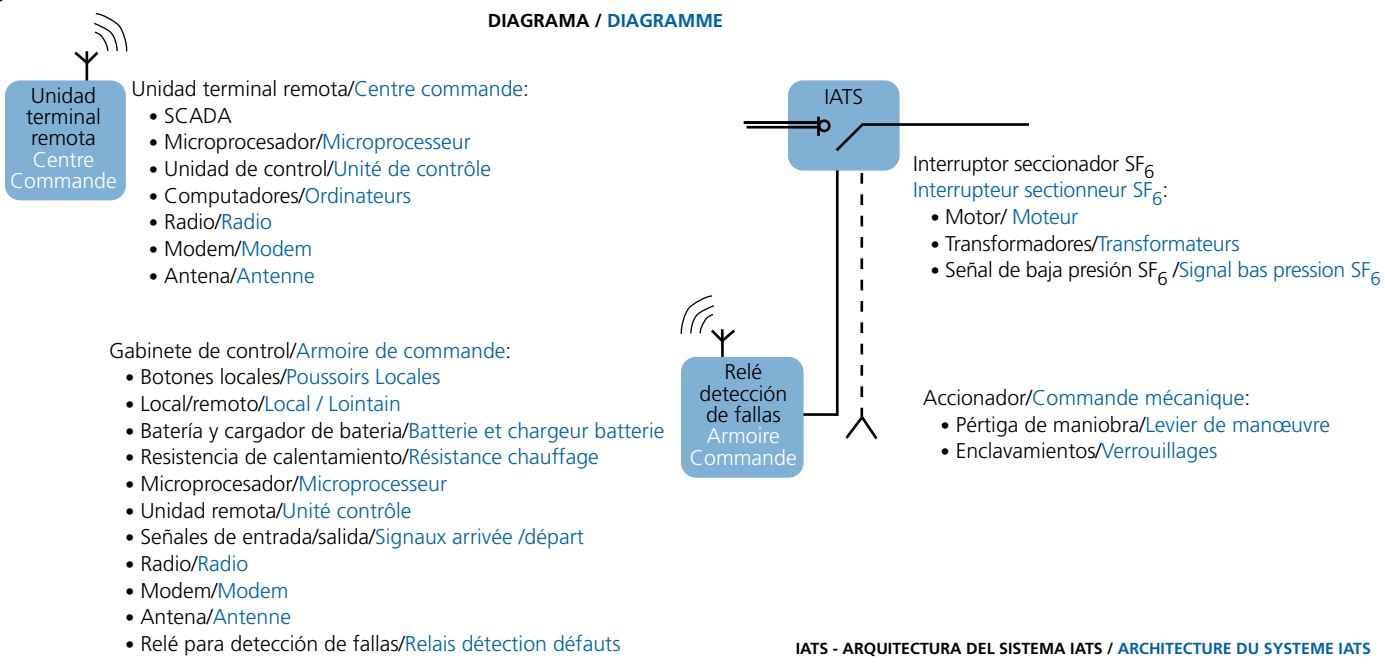
- Fiable
- Compacte et léger
- Indiqué pour tous les types de poteaux
- Idéal pour des environnements les plus adverses
- Ami de l'environnement
- Facile à installer
- Facile à manœuvrer
- Contrôle et monitoring lointains via radio
- Verrouillages (mécaniques et électriques) simples et sûrs
- Vie électrique et mécanique accrue
- Sans entretien
- Disponibles diverses options d'équipement

ARCHITECTURE DU SYSTÈME IATS

Equipement utilisé par ce système:

- Un interrupteur sectionneur d'isolement et coupure dans le SF6 pour application à l'extérieur.
- Un mécanisme de commande électrique existant dans le corps de l'Interrupteur.
- Un mécanisme de commande manuel.
- Une armoire de contrôle et commande qui contient le URR, les batteries, le chargeur de batterie et le système de communications via radio.

DIAGRAMA / DIAGRAMME



CARACTERÍSTICAS TÉCNICAS / CARACTÉRISTIQUES TECHNIQUES

CARACTERÍSTICAS ELÉCTRICAS / CARACTÉRISTIQUES ÉLECTRIQUES

Tensión nominal Tension Assignée	kV	12	17.5	24	36
Nivel de aislamiento/Tension assignée de tenue: - al choque (1,2/50s) - au choc (1,2/50s)	kV pico kV crête	75	95	125	170
- frecuencia industrial (50/60 Hz / 1min) - Fréquence Industrielle (50/60 Hz / 1min)	kV eficaz kV eff	28	38	50	70
Corriente nominal Courant assigné	A	400 ó/ou 630	400 ó/ou 630	400 ó/ou 630	400 ó/ou 630
Corrientes cortocircuito de corta duración Courant court-circuit de court durée	kA eficaz kA eff	12.5/16 (3s)	12.5/16 (3s)	12.5/16 (3s)	12.5/16 (3s)
Poder de cierre bajo cortocircuito Pouvoir de fermeture sous court-circuit	kA pico kA crête	31.5/40	31.5/40	31.5/40	31.5/40
Poder de corte: carga activa Pouvoir de coupure: charge active	A	630	630	630	630
Poder de corte: en anillo Pouvoir de coupure: en boucle	A	630	630	630	630
Poder de corte: cable en vacío Pouvoir de coupure: câbles à vide	A	25	25	25	25
TEMPERATURA AMBIENTE / TEMPERATURE AMBIANTE	°C	25...+40 (otras, por solicitud/d'autres, sous demande)			
Autonomía mecánica Endurance Mécanique		5.000 operaciones/opérations			
Grados de protección (IEC 60529 e EN 50102) Degré de protection (IEC 60529 et EN 50102)	-	IP54 (compartimentos de mecanismos/compartiments de mécanismes) IP67 (compartimentos MT/compartiments MT)			
Normas / Normes		IEC60265, HN 64 S46			

Gabinete de telecontrol:

La unidad de monitoreo, control y comunicación es una unidad con base en un microprocesador concebida para montaje en exterior en poste.

El gabinete de telecontrol IP65, en fibra de vidrio reforzada, es montado por debajo del interruptor-seccionador a una distancia definida por el usuario.

Opcionalmente se puede incorporar en el gabinete de control un módulo con un relé de detección de fallas para protección de tierra y de fase.

El IATS se puede maniobrar a través del gabinete de control y comunicaciones.

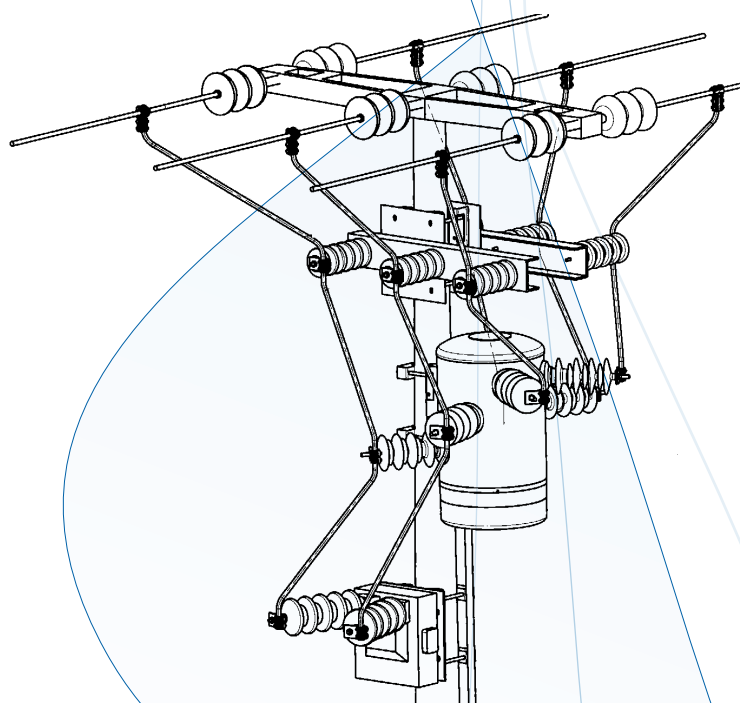
Armoire de commande

L'unité de monitorisation, contrôle et communication est une unité du type microprocesseur conçue pour montage à l'extérieur sur poteau.

L'armoire de commande, IP 65 en fibre de verre renforcée, est monté sous l'interrupteur sectionneur à une distance définie par l'utilisateur.

Comme option, il est possible d'incorporer dans l'armoire de commande un module de détection de défauts qui contient un relais de détection de défauts pour protection homopolaire et protection de phase.

L'IATS peut être télécommandé à travers du centre de commande.



Maniobras del interruptor-seccionador

Se pueden realizar maniobras manuales y eléctricas vía control remoto. Tiene implementado el enclavamiento entre maniobras manuales y eléctricas. Es posible ejecutar maniobras manuales hasta la altura máxima de 25m (del seccionador al suelo). Opcionalmente se puede disponer de mandos con enclavamiento por cadena para maniobras manuales.

Seguridad del utilizador

La posibilidad de que ocurran fallas en el IATS es muy inferior comparado con cualquier sistema aislado en aire. Esta unidad fue concebida de modo que resista estructuralmente a sobrepresiones internas y está dotada de un sistema de escape de gases en la parte superior del tanque.

Las distancias de aislamiento, en la posición de abierto, aseguran la función de seccionamiento.

COMPOSICIÓN

Entrada / salida

Manœuvre de L'interrupteur

Il est possible exécuter des manœuvres manuels et électriques à lointain. Un verrouillage entre les manœuvres manuels et les manœuvres électriques a été conçu.

Il est possible manœuvrer manuellement l'Interrupteur a une hauteur (de l'Interrupteur au sol) maximale de 25m. Cadenas pour verrouillage de manœuvres manuels sont disponibles comme option.

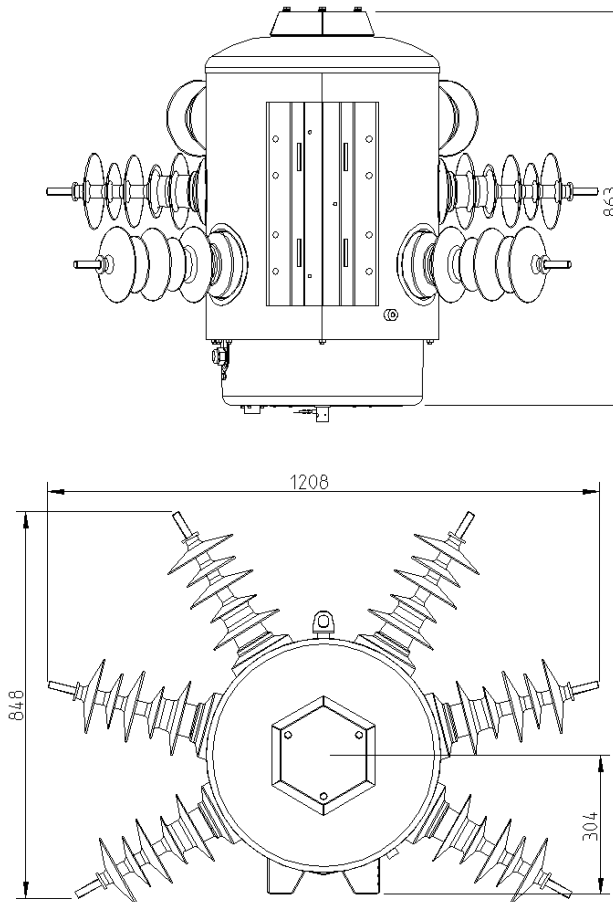
Sécurité de L'utilisateur

La possibilité d'occurrence de défauts dans un IATS est beaucoup moins forte que dans les systèmes avec isolement dans l'air. L'IATS à une structure renforcée qui lui permet de résister aux surpressions internes et possède un système d'échappe des gaz chauds de l'arc interne dans le sommet de l'enveloppe.

Les distances d'isolement de l'interrupteur, dans la position ouverte, garantissent la fonction de sectionnement.

COMPOSITION

Arrivée / départ



EFACEC AMT - Aparelhagem de Média Tensão, S.A.



Apartado 1018 - 4466-952 S. Mamede de Infesta - Portugal
Téléphone: + 351 229 562 300 - Fax: + 351 229 562 891
e-mail: en@efacec.pt - web: www.efacec.pt

Mod. MT 13 C 0212 A1