

# QBN7

Tablero blindado  
aislado en aire

Tableau blindé  
avec isolement À l'air

Hasta 36 kV  
Jusqu'à 2000 A  
25 kA



El **QBN7** es un tablero blindado en aire, para uso interior. Su uso es exclusivamente frontal y utiliza interruptor automático de SF<sub>6</sub> extraíble.

Le **QBN7** est un tableau blindé isolé à l'air, pour l'intérieur, avec exploration exclusivement frontale et qui utilise des Disjoncteurs de SF<sub>6</sub> débrochables.



**EFACEC**

## CARACTERÍSTICAS GENERALES

- Elevada confiabilidad
- Sistemas de protección activos y pasivos
- Construcción modular y compacta
- Extensible
- Área de instalación reducida
- Instalación simple
- Simple de operar
- Operado exclusivamente por la zona frontal
- Larga vida útil eléctrica y mecánica
- Diversos equipos opcionales disponibles

## CARACTÉRISTIQUES GENERALES

- Haute fiabilité
- Systèmes de protection actifs et passifs
- Construction modulaire et compacte
- Extensible
- Surface d'installation réduite
- Simplicité d'installation
- Simplicité de manœuvre
- Manœuvré exclusivement par la partie frontale
- Vie électrique et mécanique accrue
- Divers équipements optionnels disponibles

## CARACTERÍSTICAS TÉCNICAS / CARACTERISTIQUES TECHNIQUES

### CARACTERÍSTICAS ELÉCTRICAS / CARACTERISTIQUES ÉLECTRIQUES

Tensión nominal Tension Nominale	<b>36 kV</b>
Nivel de aislamiento/Tension assigné de tenue: - al choque-rayo - au choc - frecuencia industrial - à la fréquence industrielle	170 kV 50 kV (1 min)
Frecuencia Fréquence	50 Hz
Corriente nominal de barras Courant nominal du jeu de barres	630 a/à 2000 A
Corriente nominal de las derivaciones Courant nominal des dérivationes	630 a/à 2000 A
Poder de cierre Pouvoir de fermeture	40 - 63 kA
Corriente de corta duración admisible Courant de courte durée admissible	16 - 25 kA (1 ó/ou 3s)

### CARACTERÍSTICAS MECÁNICAS / CARACTERISTIQUES MECANIKES

Grado de Protección (CEI 529) Degré de Protection (CEI 529)	IP3 (IP4 por pedido/sous demande)
--	-----------------------------------

Color estándar Couleur Standard	RAL 7032
------------------------------------	----------

### CONDICIONES NORMALES DE SERVICIO / CONDITIONS NORMALES DE SERVICE

Temperatura ambiente Máx./Mín. Température ambiante Max./Min	-5°C / 40°C
Temperatura promedio máxima (24 h) Température moyenne maximum (24 h)	35°C
Humedad relativa máxima Humidité relative maximum	95%
Altitud estándar Altitude maximum	1000 m

### DIMENSIONES / DIMENSIONS

Altura Hauteur	2250 mm
Profundidad Profondeur	2570 mm
Ancho/Largeur: - Derivación hasta 1250 A - In de la dérivation jusqu'à 1250 A - Derivación hasta 2000 A - In de la dérivation jusqu'à 2000 A	1200 mm 1300 mm

### NORMAS APLICABLES / NORMES APPLICABLES

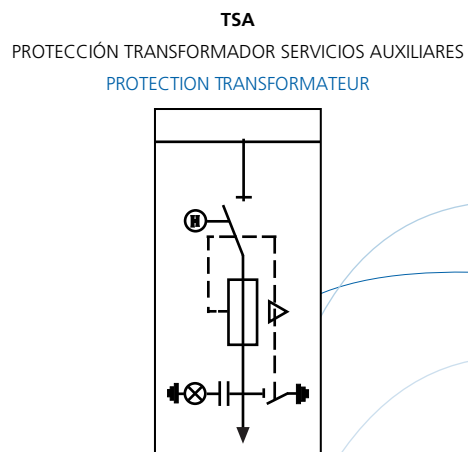
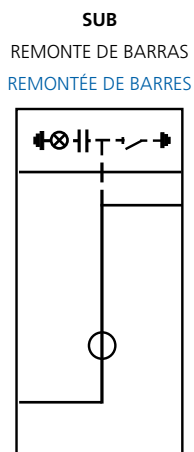
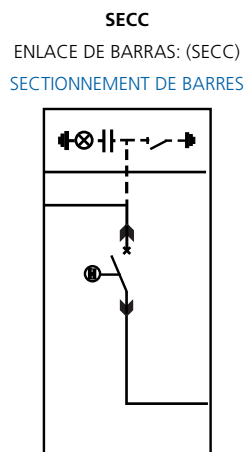
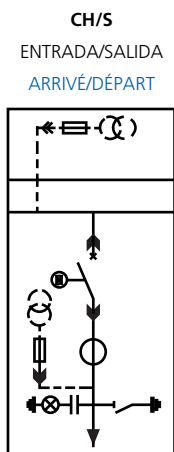
De acuerdo con las normas CEI (aplican también Normas BS)  
En conformité avec les normes CEI (Normes BS aussi applicables)

## FUNCIONES DISPONIBLES

- Entrada/salida: (CH/S)
- Enlace de barras: (SECC)
- Remonte de barras: (SUB)
- Protección Transformador Servicios Auxiliares: (TSA)

## FONCTIONS DISPONIBLES

- Arrivé/Départ: (CH/S)
- Sectionnement de barres: (SECC)
- Remontée de barres: (SUB)
- Protection Transformateur Services Auxiliares (TSA)



Se ofrecen otras funciones de acuerdo con el pedido y las especificaciones del cliente.

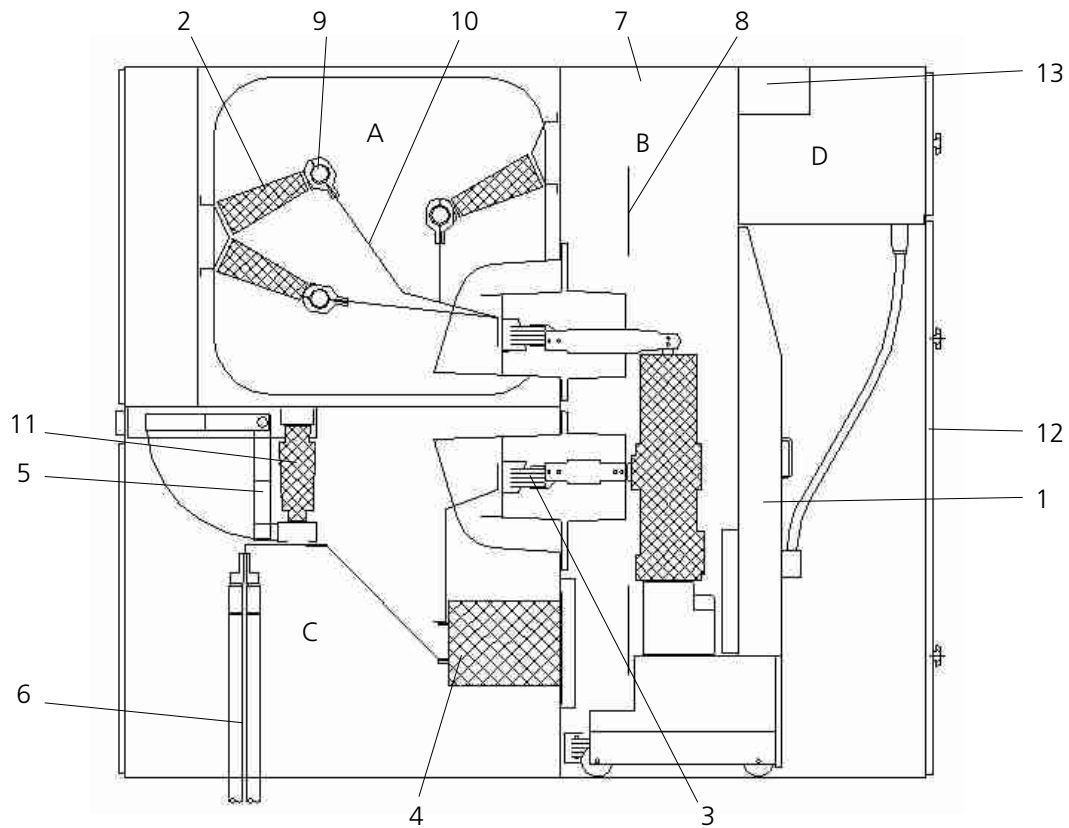
D'autres fonctions sont disponibles, sous demande, pour accomplir avec les besoins des clients.

## COMPOSICIÓN

Celda de Entrada o Salida estándar

## COMPOSITION

Cellule Arrivée/Départ Standard



- A - Compartimento de barras
- B - Compartimento del interruptor automático
- C - Compartimento de cables
- D - Compartimento de baja tensión

- A - Compartiment du jeu de barres
- B - Compartiment du disjoncteur
- C - Compartiment de câbles
- D - Compartiment de basse tension

- 1 - Interruptor automático DIFLU extraíble
- 2 - Aislador de soporte de juego de barras
- 3 - Aislador pasamuros de resina epóxica moldada
- 4 - Transformadores de corriente
- 5 - Cuchillas de puesta a tierra
- 6 - Cables
- 7 - Ventanas de protección contra arco interno
- 8 - Rejillas metálicas de seguridad
- 9 - Barras generales
- 10 - Derivaciones
- 11 - Divisor de tensión de tipo capacitivo
- 12 - Mecanismo de mando de las cuchillas PAT
- 13 - Camino para cables de baja tensión

- 1 - Disjoncteur DIFLU débrochable
- 2 - Isolateur de support du jeu de barres
- 3 - Traversées de résine époxy moulées
- 4 - Transformateurs de courant
- 5 - Sectionneur de terre de câbles
- 6 - Câbles
- 7 - Système de sécurité contre l'arc interne
- 8 - Persiennes métalliques de sécurité
- 9 - Jeu de barres
- 10 - Dérivations
- 11 - Diviseur de tension capacitif
- 12 - Mécanisme de commande du sectionneur de terre
- 13 - Chemin de Câbles de basse tension



**EFACEC** AMT - Aparelhagem de Média Tensão, S.A.



Apartado 1018 - 4466-952 S. Mamede de Infesta - Portugal  
Téléphone: + 351 229 562 300 - Fax: + 351 229 562 891  
e-mail: en@efacec.pt - web: www.efacec.pt

Mod. MT 14 C 0212 A1