

# NORMAFIX®

Tablero modular de distribución

Tableau de Distribution  
Modulaire

Hasta 24 ó/ou 36 kV  
630 A  
Jusqu'à 16 ó/ou 25 kA



El **NORMAFIX®** es un tablero modular aislado en aire, para uso interior, equipado con interruptor-seccionador de corte en SF<sub>6</sub>.

Le **NORMAFIX®** est un tableau modulaire avec isolement dans l'air, pour usage à l'intérieur équipé avec interrupteur - sectionneur de coupure dans le SF<sub>6</sub>.



**EFACEC**

## CARACTERÍSTICAS GENERALES

- Barras de cobre
- Montaje de cables secos hasta 240 mm<sup>2</sup>
- Compartimento adicional de baja tensión
- Interruptores automáticos al vacío o de SF<sub>6</sub>
- Desarrollado según Normas Internacionales
- Visualización de seccionamiento
- Control de presencia de tensión y de concordancia de fases
- Enclavamientos mecánicos y eléctricos
- Sistema de protección a prueba de arco interno
- Instalación simple
- Larga vida útil eléctrica y mecánica
- No requiere mantenimiento
- Construcción modular
- Extensible
- Concebido para la instalación en centros de transformación de exterior

## CARACTÉRISTIQUES GENERALES

- Jeu de barres en cuivre
- Montage de câbles secs jusqu'à 240 mm<sup>2</sup>
- Compartiment supplémentaire pour basse tension
- Disjoncteurs sous vide ou dans le SF<sub>6</sub>
- Développé selon les Normes Internationales
- Visualisation du sectionnement
- Contrôle de présence de tension et de concordance de phases
- Verrouillages mécaniques et électriques
- Système de sécurité contre l'arc interne
- Facile à installer
- Vie électrique et mécanique accrue
- Sans maintenance
- Conception modulaire
- Extensible
- Projeté pour installation en PT's d'extérieur

## CARACTERÍSTICAS TÉCNICAS / CARACTÉRISTIQUES TECHNIQUES

### CARACTERÍSTICAS ELÉCTRICAS / CARACTÉRISTIQUES ÉLECTRIQUES

Tensión nominal Tension nominale	kV	24	36
Nivel de aislamiento/Tension assigné de tenue			
- al choque (1,2/50µs) - au choc (1,2/50µs)	kV pico/kvcrête	125	170
- frecuencia industrial (50/60 Hz/1min) - à la fréquence industrielle (50/60 Hz/1min)	kV eficaz/kveff	50	70
Corriente nominal de las barras Courant nominal du jeu de barres	A	630	630
Corriente de corta duración admisible Courant de courte durée admissible	kA eficaz/kAeff	16 (3s)	16 (3s)
Grado de protección de gabinetes Degré de protection des enveloppes		IP3XC (grado superior, por consulta) (Degré supérieur, nous consulter)	IP3XC (grado superior, por consulta) (Degré supérieur, nous consulter)

### INTERRUPTOR-SECCIONADOR ISF / INTERRUPTEUR ISF

Corriente nominal Courant assigné en service continu	A	400 ó/ou 630	400 ó/ou 630
Corriente de corta duración admisible Courant de courte durée admissible	kA eficaz/kAeff	16 (3s)	12.5 - 16 (3s)
Poder de cierre Pouvoir de fermeture	kApico/kAcrête	40	31.5 - 40

### AISLADOR SF / SECTIONNEUR SF

Corriente nominal Courant assigné en service continu	A	400 ó/ou 630	400 ó/ou 630
Corriente de corta duración admisible Courant de courte durée admissible	kA eficaz/kAeff	16 (3s)	16 (3s)

### INTERRUPTOR AUTOMÁTICO / DISJONCTEUR

Corriente nominal Courant assigné en service continu	A	400 ó/ou 630	400 ó/ou 630
Poder de corte Pouvoir de coupure	kA eficaz/kAeff	16	16
Poder de cierre Pouvoir de fermeture	kApico/kAcrête	40	40

## FUNCIONES DISPONIBLES

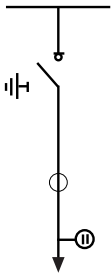
- Entrada / Salida: IS, CD, DC, CIS, NE
- Seccionamiento barras y medición: DB, SBM, TT
- Transformadores de potencia: TP

## FONCTIONS DISPONIBLES

- Arrivée/Départ: IS; CD; DC; CIS; NE
- Sectionnement jeu de barres / comptage: DB; SBM; TT
- Transformateurs de puissance: TP

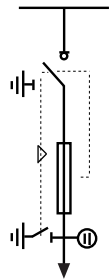
### IS

INTERRUPTOR-SECCIONADOR  
INTERRUPTEUR-SECTIONNEUR



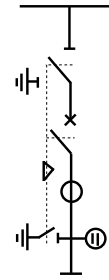
### CIS

PROTECCIÓN DEL TRANSFORMADOR  
CON DISPARO POR FUSIÓN DE FUSIBLES  
PROTECTION DU TRANSFORMATEUR AVEC  
DECLANCHEMENT FUSION FUSIBLES



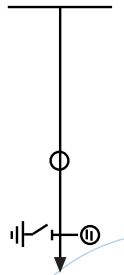
### DC

PROTECCIÓN GENERAL DE CABLES  
PROTECTION GÉNÉRALE DE CÂBLES



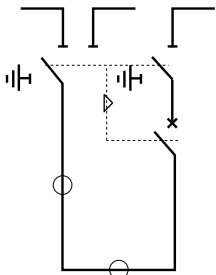
### CD

ENTRADA DIRECTA  
ARRIVÉE DIRECTE



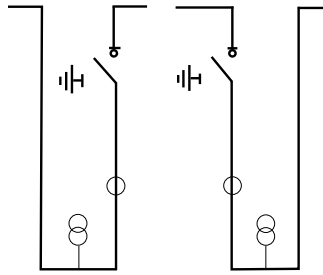
### DB

PROTECCIÓN GENERAL DE BARRAS  
PROTECTION GÉNÉRALE DE BARRES



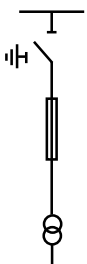
### SBM

SECCIONAMIENTO GENERAL DE BARRAS  
Y MEDIDA (IZQ. Y DER.)  
SECTIONNEMENT GÉNÉRAL BARRES  
ET MESURE (GAUCHE ET DROITE)



### TT

TRANSFORMADOR DE TENSIÓN  
TRANSFORMATEUR DE TENSION



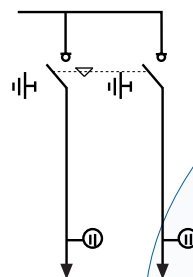
### TP

TRANSFORMADOR  
TRANSFORMATEUR



### NE

NORMAL EMERGENCIA  
NORMAL SECOURS



Se ofrecen otras funciones de acuerdo con el pedido y las especificaciones del cliente.

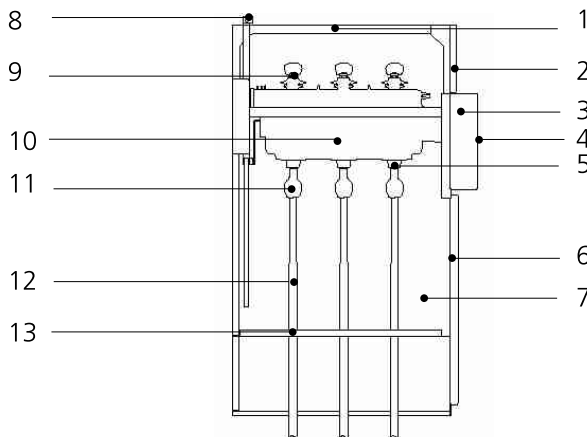
D'autres fonctions sont disponibles, sur demande, pour accomplir avec les besoins des clients.

## CARACTERÍSTICAS TÉCNICAS / CARACTÉRISTIQUES TECHNIQUES

	CELDA / CELLULE	ANCHO / LARGEUR (mm)	ALTO / HAUTEUR (mm)	PROFUNDIDAD / PROFONDEUR (mm)
24 kV	IS	375	1550	860 (+110)
	CIS	375	1550	860 (+110)
	DC	750	1550	860 (+110)
	CD	375	1550	860 (+110)
	DB	750	1550	860 (+110)
	SBM	750	1550	860 (+110)
	TT	500	1550	860 (+110)
	TP	1000	1550	860 (+110)
	NE	750	1550	860 (+110)
36 kV	IS	600	2000	1300
	CIS	600	2000	1300
	DC	1200	2000	1300
	CD	600	2000	1300
	DB	1200	2000	1300
	SBM	1200	2000	1300
	TT	600	2000	1300
	TP	1000	2000	1300
	NE	1200	2000	1300

### COMPOSICIÓN

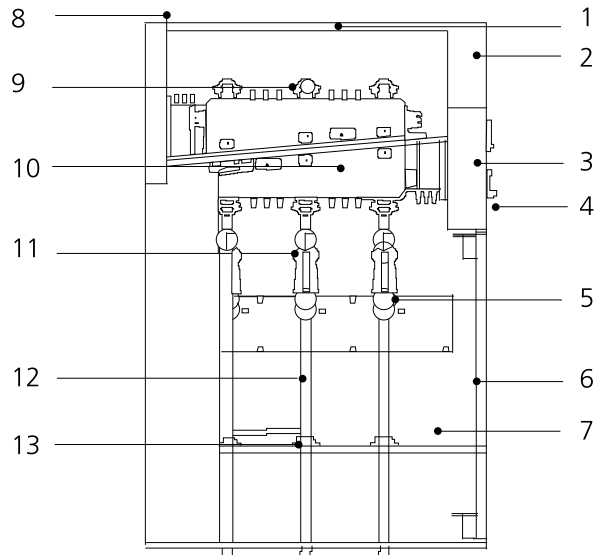
≤24 kV



- 1 - Panel de acceso a las barras
- 2 - Compartimento de BT frontal
- 3 - Mando del interruptor-seccionador ISF
- 4 - Señalización luminosa de presencia de tensión
- 5 - Divisor de tensión de tipo capacitivo
- 6 - Puerta de acceso al compartimento inferior
- 7 - Compartimento inferior
- 8 - Barra de tierra
- 9 - Barras generales
- 10 - Interruptor-seccionador de tres posiciones ISF
- 11 - Toma para conexión de cables
- 12 - Cables
- 13 - Fijación de cables

### COMPOSITION

36 kV



- 1 - Panneau d'accès au jeu de barras
- 2 - Coffret BT Frontal
- 3 - Commande de l'interrupteur-sectionneur ISF
- 4 - Voyants néon de signalisation présence de tension
- 5 - Diviseur de tension capacitive
- 6 - Porte d'accès au compartiment inférieur
- 7 - Compartiment inférieur
- 8 - Barre de terre du poste
- 9 - Jeu de barras
- 10 - Interrupteur-sectionneur à trois positions ISF
- 11 - Connecteur de câbles
- 12 - Câbles
- 13 - Fixation de câbles



**EFACEC AMT - Aparelhagem de Média Tensão, S.A.**



Apartado 1018 - 4466-952 S. Mamede de Infesta - Portugal  
 Téléphone: + 351 229 562 300 - Fax: + 351 229 562 891  
 e-mail: en@efacec.pt - web: www.efacec.pt

Mod. MT 15 C 0212 A1